



**SCHEDA TECNICA**

## **SALA**

Posti totali: 816 + 4

Posti platea: 404 + 4 posti per diversamente abili

Posti prima galleria: 220

Posti seconda galleria: 192

Possibilità di rimuovere le sedie delle prime file.

## **PALCO**

Capienza: 90 persone

Palco in legno con proscenio semi-circolare.

Larghezza totale palco: 16,50 mt.

Larghezza palco quinta- quinta: 9 mt.

Larghezza quinte: 3,75 mt.

Profondità totale palco: 13,50 mt.

Proscenio: 3,20 mt.

Altezza rocchettiera: 12 mt.

N.ro 05 quinte nere per lato fisse, larghezza 200 cm

Sipario ad azionamento elettrico

Fondale nero (bianco a richiesta per proiezioni)

2 camerini dietro al palco con servizi igienici

Carico scarico materiale nel cortile con rampa accesso palco

## **IMPIANTO AUDIO**

Mixer digitale M32r MIDAS

02 diffusori sala main DAS R215

02 diffusori sala delay Stage Accompany C27

02 diffusori galleria 1 Stage Accompany C27

02 diffusori galleria 2 Stage Accompany C27

02 diffusori side palco DAS RF212

04 monitor palco attivi 250w

02 radiomicrofoni palmare Sennheiser EW 100 g4

03 microfoni becco d'oca per conferenze

Lettore CD pioneer

## **IMPIANTO ILLUMINAZIONE**

Regia luci dmx 24/48  
24 canali dimmer 10A cad posti in quinta dx  
05 americane (di cui la prima in sala, motorizzata)  
Splitter dmx  
4 proiettori PC 2 kw  
12 proiettori PC 1 kW  
8 proiettori PC 0,5 kW  
4 proiettori motorizzati MAC 700 Martin  
6 par led Proel RGBW  
8 par64 1 kW

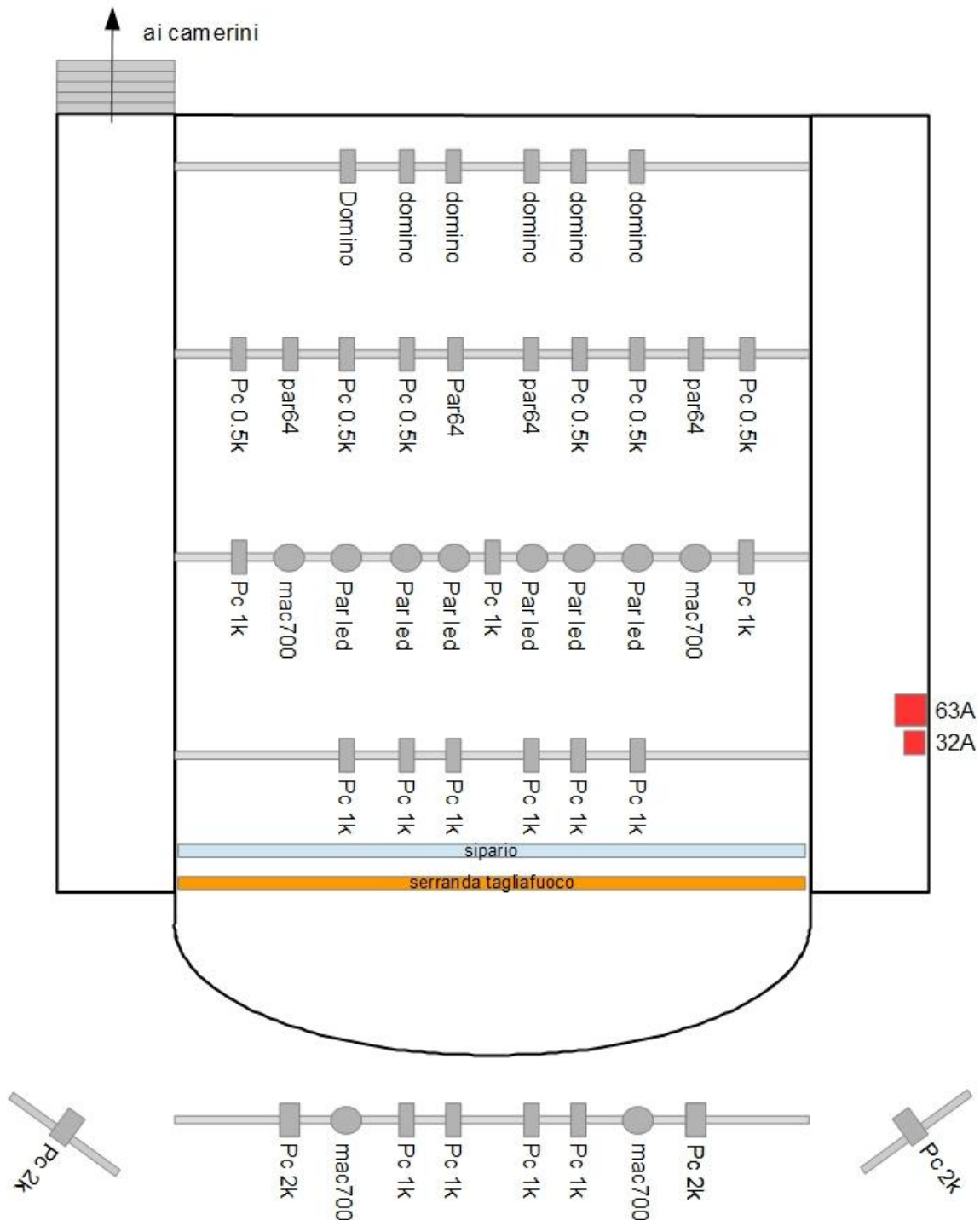
## **DOTAZIONE VIDEO**

Videoproiettore 7000 ansilumen, 2500:1, HD 1280x800 posto in prima galleria  
Ingresso video HDMI in regia e palco  
Proiezione su fondale bianco fondo palco  
Switcher ATEM tv studio HD  
Monitor 22" FHD  
Monitor 10" HD

## **FORNITURA CORRENTE**

01 presa 380V 63A lato dx  
01 presa 380V 32A lato dx  
04 box prese 4 x cee 220V 16A, ai lati del palco

## DISPOSIZIONE FARI



## DISPOSIZIONE POLTRONE PLATEA

PALCO

|                                  |   |                         |
|----------------------------------|---|-------------------------|
| 12 11 10 9 8 7                   | A | 6 5 4 3 2 1             |
| 14 13 12 11 10 9 8               | B | 7 6 5 4 3 2 1           |
| 16 15 14 13 12 11 10 9           | C | 8 7 6 5 4 3 2 1         |
| 18 17 16 15 14 13 12 11 10       | D | 9 8 7 6 5 4 3 2 1       |
| 18 17 16 15 14 13 12 11 10       | E | 9 8 7 6 5 4 3 2 1       |
| 20 19 18 17 16 15 14 13 12 11    | F | 10 9 8 7 6 5 4 3 2 1    |
| 20 19 18 17 16 15 14 13 12 11    | G | 10 9 8 7 6 5 4 3 2 1    |
| 22 21 20 19 18 17 16 15 14 13 12 | H | 11 10 9 8 7 6 5 4 3 2 1 |
| 22 21 20 19 18 17 16 15 14 13 12 | J | 11 10 9 8 7 6 5 4 3 2 1 |
| 22 21 20 19 18 17 16 15 14 13 12 | K | 11 10 9 8 7 6 5 4 3 2 1 |
| 22 21 20 19 18 17 16 15 14 13 12 | L | 11 10 9 8 7 6 5 4 3 2 1 |
| 22 21 20 19 18 17 16 15 14 13 12 | M | 11 10 9 8 7 6 5 4 3 2 1 |
| 22 21 20 19 18 17 16 15 14 13 12 | N | 11 10 9 8 7 6 5 4 3 2 1 |
| 22 21 20 19 18 17 16 15 14 13 12 | P | 11 10 9 8 7 6 5 4 3 2 1 |
| 22 21 20 19 18 17 16 15 14 13 12 | Q | 11 10 9 8 7 6 5 4 3 2 1 |
| 22 21 20 19 18 17 16 15 14 13 12 | R | 11 10 9 8 7 6 5 4 3 2 1 |
| 22 21 20 19 18 17 16 15 14 13 12 | S | 11 10 9 8 7 6 5 4 3 2 1 |
| 22 21 20 19 18 17 16 15 14 13 12 | T | 11 10 9 8 7 6 5 4 3 2 1 |
| 22 21 20 19 18 17 16 15 14 13 12 | U | 11 10 9 8 7 6 5 4 3 2 1 |
| 22 21 20 19 18 17 16 15 14 13 12 | V | 11 10 9 8 7 6 5 4 3 2 1 |



|   |  |
|---|--|
|  Poltrona removibile con tavolino a ribalta. |  Poltrona con tavolino a ribalta e presa di corrente. |
|---|--|

## DISPOSIZIONE POLTRONE GALLERIE

PALCO

PRIMA GALLERIA – 220 POSTI

|    |    |    |    |    |    |    |    |    |    |    |   |    |    |   |   |   |   |   |   |   |   |   |
|----|----|----|----|----|----|----|----|----|----|----|---|----|----|---|---|---|---|---|---|---|---|---|
| 22 | 21 | 20 | 19 | 18 | 17 | 16 | 15 | 14 | 13 | 12 | A | 11 | 10 | 9 | 8 | 7 | 6 | 5 | 4 | 3 | 2 | 1 |
| 22 | 21 | 20 | 19 | 18 | 17 | 16 | 15 | 14 | 13 | 12 | B | 11 | 10 | 9 | 8 | 7 | 6 | 5 | 4 | 3 | 2 | 1 |
| 22 | 21 | 20 | 19 | 18 | 17 | 16 | 15 | 14 | 13 | 12 | C | 11 | 10 | 9 | 8 | 7 | 6 | 5 | 4 | 3 | 2 | 1 |
| 22 | 21 | 20 | 19 | 18 | 17 | 16 | 15 | 14 | 13 | 12 | D | 11 | 10 | 9 | 8 | 7 | 6 | 5 | 4 | 3 | 2 | 1 |
| 22 | 21 | 20 | 19 | 18 | 17 | 16 | 15 | 14 | 13 | 12 | E | 11 | 10 | 9 | 8 | 7 | 6 | 5 | 4 | 3 | 2 | 1 |
| 22 | 21 | 20 | 19 | 18 | 17 | 16 | 15 | 14 | 13 | 12 | F | 11 | 10 | 9 | 8 | 7 | 6 | 5 | 4 | 3 | 2 | 1 |
| 22 | 21 | 20 | 19 | 18 | 17 | 16 | 15 | 14 | 13 | 12 | G | 11 | 10 | 9 | 8 | 7 | 6 | 5 | 4 | 3 | 2 | 1 |
| 22 | 21 | 20 | 19 | 18 | 17 | 16 | 15 | 14 | 13 | 12 | H | 11 | 10 | 9 | 8 | 7 | 6 | 5 | 4 | 3 | 2 | 1 |
| 22 | 21 | 20 | 19 | 18 | 17 | 16 | 15 | 14 | 13 | 12 | I | 11 | 10 | 9 | 8 | 7 | 6 | 5 | 4 | 3 | 2 | 1 |
| 22 | 21 | 20 | 19 | 18 | 17 | 16 | 15 | 14 | 13 | 12 | L | 11 | 10 | 9 | 8 | 7 | 6 | 5 | 4 | 3 | 2 | 1 |

SECONDA GALLERIA – 192 POSTI

|    |    |    |    |    |    |    |    |    |    |    |   |    |    |    |    |   |   |   |   |   |   |   |   |   |
|----|----|----|----|----|----|----|----|----|----|----|---|----|----|----|----|---|---|---|---|---|---|---|---|---|
| 24 | 23 | 22 | 21 | 20 | 19 | 18 | 17 | 16 | 15 | 14 | A | 13 | 12 | 11 | 10 | 9 | 8 | 7 | 6 | 5 | 4 | 3 | 2 | 1 |
| 24 | 23 | 22 | 21 | 20 | 19 | 18 | 17 | 16 | 15 | 14 | B | 13 | 12 | 11 | 10 | 9 | 8 | 7 | 6 | 5 | 4 | 3 | 2 | 1 |
| 24 | 23 | 22 | 21 | 20 | 19 | 18 | 17 | 16 | 15 | 14 | C | 13 | 12 | 11 | 10 | 9 | 8 | 7 | 6 | 5 | 4 | 3 | 2 | 1 |
| 24 | 23 | 22 | 21 | 20 | 19 | 18 | 17 | 16 | 15 | 14 | D | 13 | 12 | 11 | 10 | 9 | 8 | 7 | 6 | 5 | 4 | 3 | 2 | 1 |
| 24 | 23 | 22 | 21 | 20 | 19 | 18 | 17 | 16 | 15 | 14 | E | 13 | 12 | 11 | 10 | 9 | 8 | 7 | 6 | 5 | 4 | 3 | 2 | 1 |
| 24 | 23 | 22 | 21 | 20 | 19 | 18 | 17 | 16 | 15 | 14 | F | 13 | 12 | 11 | 10 | 9 | 8 | 7 | 6 | 5 | 4 | 3 | 2 | 1 |
| 24 | 23 | 22 | 21 | 20 | 19 | 18 | 17 | 16 | 15 | 14 | G | 13 | 12 | 11 | 10 | 9 | 8 | 7 | 6 | 5 | 4 | 3 | 2 | 1 |
| 24 | 23 | 22 | 21 | 20 | 19 | 18 | 17 | 16 | 15 | 14 | H | 13 | 12 | 11 | 10 | 9 | 8 | 7 | 6 | 5 | 4 | 3 | 2 | 1 |

## DIMENSIONI PALCO

